

2020年基準 消費者物価指数

全国 2022年(令和4年)12月分及び2022年(令和4年)平均

1 2022年(令和4年)12月分

◎ 概況

- (1) 総合指数は2020年を100として104.1
前年同月比は4.0%の上昇 前月比(季節調整値)は0.3%の上昇
- (2) 生鮮食品を除く総合指数は104.1
前年同月比は4.0%の上昇 前月比(季節調整値)は0.4%の上昇
- (3) 生鮮食品及びエネルギーを除く総合指数は102.1
前年同月比は3.0%の上昇 前月比(季節調整値)は0.2%の上昇

図1 総合指数の動き

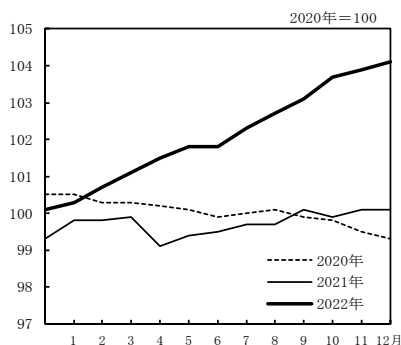


図2 生鮮食品を除く総合指数の動き

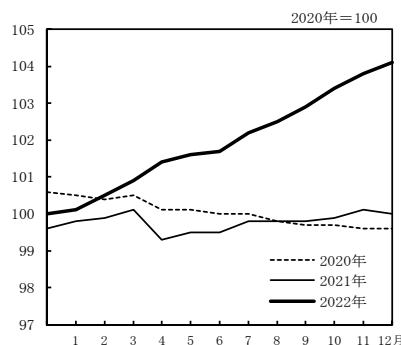


図3 生鮮食品及びエネルギーを除く総合指数の動き

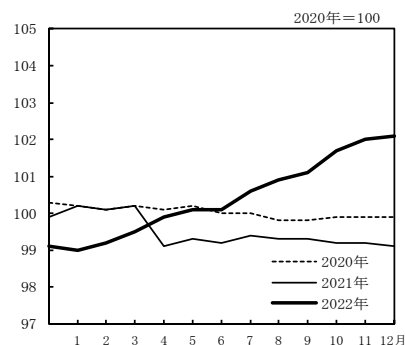


表1 総合、生鮮食品を除く総合、生鮮食品及びエネルギーを除く総合の指数及び前年同月比

2020年=100

原数値		2021年 2022年												
		12月	1月	2月	3月	4月	5月	6月	7月	8月	9月	10月	11月	12月
総合	指数	100.1	100.3	100.7	101.1	101.5	101.8	101.8	102.3	102.7	103.1	103.7	103.9	104.1
	前年同月比(%)	0.8	0.5	0.9	1.2	2.5	2.5	2.4	2.6	3.0	3.0	3.7	3.8	4.0
生鮮食品を除く総合	指数	100.0	100.1	100.5	100.9	101.4	101.6	101.7	102.2	102.5	102.9	103.4	103.8	104.1
	前年同月比(%)	0.5	0.2	0.6	0.8	2.1	2.1	2.2	2.4	2.8	3.0	3.6	3.7	4.0
生鮮食品及びエネルギーを除く総合	指数	99.1	99.0	99.2	99.5	99.9	100.1	100.1	100.6	100.9	101.1	101.7	102.0	102.1
	前年同月比(%)	-0.7	-1.1	-1.0	-0.7	0.8	0.8	1.0	1.2	1.6	1.8	2.5	2.8	3.0

表2 総合、生鮮食品を除く総合、生鮮食品及びエネルギーを除く総合の前月比(季節調整値)

季節調整値		2021年 2022年												
		12月	1月	2月	3月	4月	5月	6月	7月	8月	9月	10月	11月	12月
総合	前月比(%)	0.1	0.2	0.5	0.4	0.3	0.2	0.2	0.4	0.3	0.4	0.4	0.4	0.3
	生鮮食品を除く総合	0.1	0.2	0.3	0.3	0.2	0.2	0.2	0.4	0.4	0.4	0.4	0.4	0.4
生鮮食品及びエネルギーを除く総合	前月比(%)	0.0	0.1	0.2	0.2	0.2	0.2	0.2	0.4	0.3	0.3	0.3	0.3	0.2

注) 季節調整値は、毎年12月結果公表時に、過去に遡って改定している。

2 全 国

◎ 前年同月との比較（10大費目）

表3 10大費目指数、前年同月比及び寄与度

2020年=100

原数値	食料			住居	光熱水道	家具・家事用品	被服及び履物	保健医療	交通・通信	教育	教養娯楽	諸雑費			
	総合	生鮮食品を除く総合	生鮮食品及びエネルギーを除く総合												
指数	104.1	104.1	102.1	107.9	105.7	108.3	102.0	123.3	108.6	104.2	99.6	94.4	101.0	101.9	102.8
前年同月比(%)	(3.8)	(3.7)	(2.8)	(6.9)	(7.3)	(6.8)	(1.2)	(14.1)	(7.3)	(2.7)	(0.3)	(1.6)	(0.7)	(0.0)	(0.9)
寄与度	4.0	4.0	3.0	7.0	4.9	7.4	1.2	15.2	7.5	2.9	0.4	2.1	0.7	0.0	1.1
寄与度差		(3.52)	(2.47)	(1.83)	(0.29)	(1.54)	(0.26)	(1.03)	(0.29)	(0.10)	(0.01)	(0.22)	(0.02)	(0.00)	(0.06)
		3.85	2.64	1.86	0.19	1.67	0.27	1.13	0.29	0.10	0.02	0.28	0.02	0.00	0.07
		0.32	0.17	0.04	-0.09	0.13	0.01	0.09	0.00	0.01	0.00	0.07	0.00	0.00	0.01

注) ()は、前月の前年同月比及び寄与度。各寄与度は、総合指数の前年同月比に対するものである。

[総合指数の前年同月比に寄与した主な内訳]

10大費目 中分類、前年同月比(寄与度) 品目、前年同月比(寄与度)

上昇

食料	<ul style="list-style-type: none"> 外食 5.8%(0.27) …… ハンバーガー(外食) 17.9%(0.04) など 調理食品 7.3%(0.26) …… からあげ 10.4%(0.03) など 穀類 9.6%(0.20) …… あんパン 14.1%(0.05) など 生鮮魚介 16.2%(0.20) …… さけ 26.7%(0.05) など 菓子類 7.6%(0.18) …… ポテトチップス 18.0%(0.03) など 肉類 7.1%(0.18) …… 豚肉(国産品) 9.4%(0.05) など 油脂・調味料 10.2%(0.12) …… 食用油 33.6%(0.05) など 乳卵類 9.0%(0.11) …… 牛乳 9.9%(0.04) など 飲料 6.3%(0.10) …… 炭酸飲料 15.9%(0.03) など
住居	<ul style="list-style-type: none"> 設備修繕・維持 7.8%(0.26) …… 火災・地震保険料 11.2%(0.09) など
光熱・水道	<ul style="list-style-type: none"> 電気代 21.3%(0.78) ガス代 23.3%(0.37) …… 都市ガス代 33.3%(0.33) など
家具・家事用品	<ul style="list-style-type: none"> 家庭用耐久財 10.8%(0.14) …… ルームエアコン 13.0%(0.05) など
交通・通信	<ul style="list-style-type: none"> 通信 7.2%(0.21) …… 携帯電話機 22.1%(0.19) など
教養娯楽	<ul style="list-style-type: none"> 教養娯楽用品 5.6%(0.11) …… ペットトイレ用品 19.6%(0.03) など

下落

教養娯楽	<ul style="list-style-type: none"> 教養娯楽サービス -3.0%(-0.16) …… 宿泊料 -18.8%(-0.18)^{*1} など
------	--

○ 前月との比較（10大費目）

表4 10大費目の前月比及び寄与度

原数値	食料			住居	光熱水道	家具・家事用品	被服及び履物	保健医療	交通・通信	教育	教養娯楽	諸雑費			
	総合	生鮮食品を除く総合	生鮮食品及びエネルギーを除く総合												
前月比(%)	0.2	0.2	0.1	0.1	-1.4	0.4	0.1	2.0	-0.9	-0.8	-0.1	0.1	0.0	0.2	0.0
寄与度		0.24	0.07	0.04	-0.06	0.10	0.01	0.16	-0.04	-0.03	0.00	0.01	0.00	0.02	0.00

注) 各寄与度は、総合指数の前月比に対するものである。

◇ 連鎖基準方式による指数^{*2}の前年同月比

2021年 2022年

		12月	1月	2月	3月	4月	5月	6月	7月	8月	9月	10月	11月	12月
総合	前年同月比(%)	0.8	0.5	0.9	1.2	2.5	2.4	2.3	2.6	2.9	2.9	3.7	3.8	4.0
生鮮食品を除く総合	前年同月比(%)	0.4	0.2	0.5	0.8	2.1	2.0	2.1	2.4	2.7	3.0	3.5	3.7	4.0
生鮮食品及びエネルギーを除く総合	前年同月比(%)	-0.8	-1.1	-1.0	-0.8	0.8	0.8	1.0	1.2	1.5	1.8	2.6	2.9	3.1

◎ 総合指数の前年同月比の変動に寄与した項目

総合の前年同月比の上昇幅は0.2ポイント拡大（11月 3.8% → 12月 4.0%）

- ・ 生鮮食品により総合の上昇幅が0.09ポイント縮小

生鮮食品を除く総合の前年同月比の上昇幅は0.3ポイント拡大（11月 3.7% → 12月 4.0%）

- ・ ガソリン、電気代、都市ガス代を含むエネルギーにより総合の上昇幅が0.15ポイント拡大
- ・ 生鮮食品を除く食料により総合の上昇幅が0.13ポイント拡大

表5 エネルギー構成品目の前年同月比及び寄与度

	万分比 ウェイト	2022年11月		2022年12月			
		前年同月比(%)	寄与度	前月比(%)	前年同月比(%)	寄与度	寄与度差
エネルギー	712	13.3	1.06	1.9	15.2	1.21	0.15
電気代	341	20.1	0.72	2.4	21.3	0.78	0.06
都市ガス代	94	28.9	0.28	5.0	33.3	0.33	0.05
プロパンガス	57	8.0	0.05	0.3	7.2	0.04	0.00
灯油	38	5.5	0.03	-0.7	4.7	0.02	0.00
ガソリン	182	-1.0	-0.02	0.2	1.6	0.04	0.06

表6 他の主な項目の前年同月比及び寄与度

	万分比 ウェイト	2022年11月		2022年12月			
		前年同月比(%)	寄与度	前月比(%)	前年同月比(%)	寄与度	寄与度差
生鮮食品を除く食料	2230	6.8	1.54	0.4	7.4	1.67	0.13
家庭用耐久財	132	10.7	0.15	-2.4	10.8	0.14	0.00
教養娯楽用耐久財	77	4.6	0.04	0.6	4.4	0.03	0.00
宿泊料	81	-20.0	-0.19	1.9	-18.8	-0.18	0.01

図4 電気代指数の動き

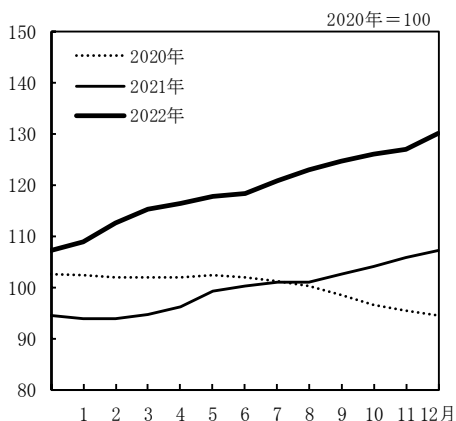


図5 ガソリン指数の動き

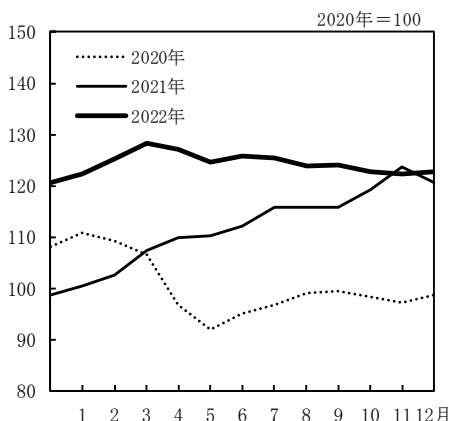
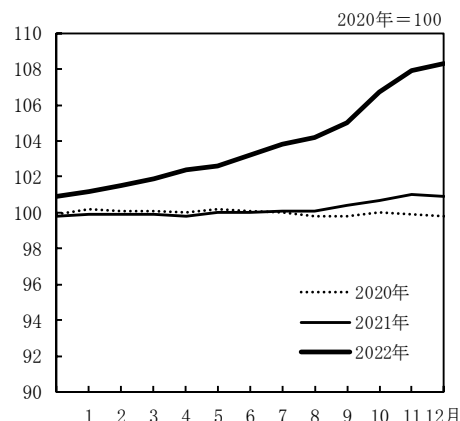


図6 生鮮食品を除く食料指数の動き



※1) 「全国旅行支援」の影響（寄与度）は -0.28 [試算値]

※2) ラスパイレス連鎖基準方式による消費者物価指数（参考指数）

4 全 国 (年平均)

2 2022年(令和4年)平均

◎ 概 況

- | | |
|------------------------------|-------------|
| (1) 総合指数は2020年を100として102.3 | 前年比は2.5%の上昇 |
| (2) 生鮮食品を除く総合指数は102.1 | 前年比は2.3%の上昇 |
| (3) 生鮮食品及びエネルギーを除く総合指数は100.5 | 前年比は1.1%の上昇 |

図7 指数の動き

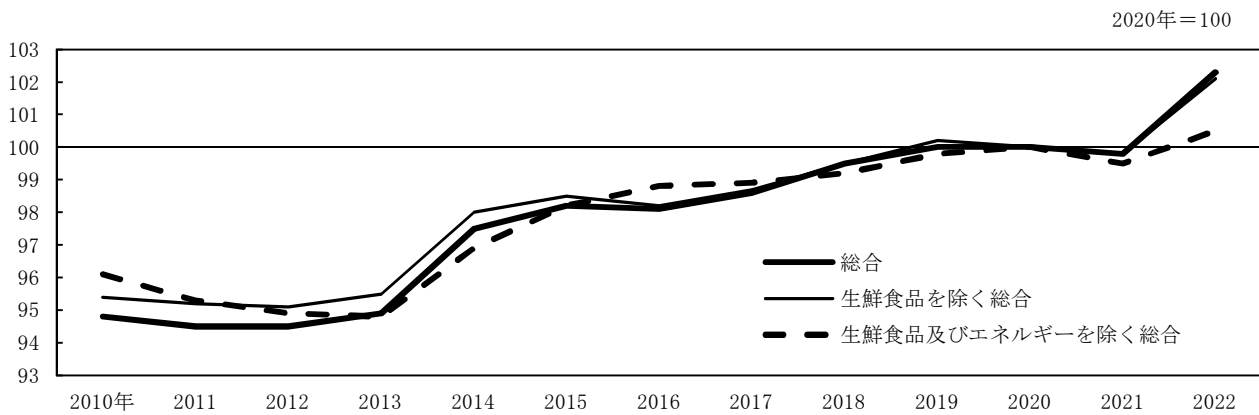


図8 前年比の動き

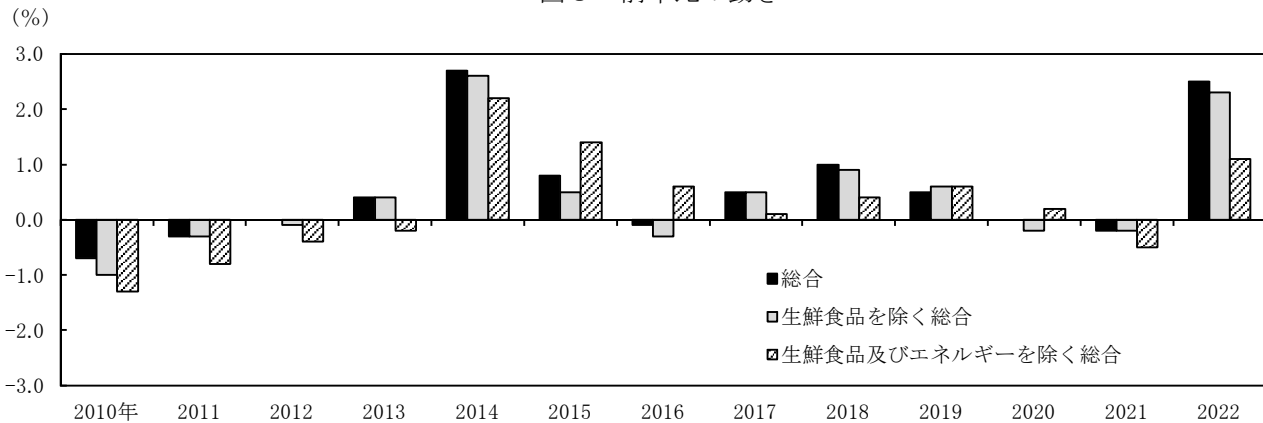


表7 総合、生鮮食品を除く総合、生鮮食品及びエネルギーを除く総合の指数及び前年比

		2020年=100												
		2010年	2011年	2012年	2013年	2014年	2015年	2016年	2017年	2018年	2019年	2020年	2021年	2022年
総 合	指 数	94.8	94.5	94.5	94.9	97.5	98.2	98.1	98.6	99.5	100.0	100.0	99.8	102.3
	前年比 (%)	-0.7	-0.3	0.0	0.4	2.7	0.8	-0.1	0.5	1.0	0.5	0.0	-0.2	2.5
生 鮮 食 品 を 除 く 総 合	指 数	95.4	95.2	95.1	95.5	98.0	98.5	98.2	98.7	99.5	100.2	100.0	99.8	102.1
	前年比 (%)	-1.0	-0.3	-0.1	0.4	2.6	0.5	-0.3	0.5	0.9	0.6	-0.2	-0.2	2.3
生 鮮 食 品 及 び エ ネ ル ギ ー を 除 く 総 合	指 数	96.1	95.3	94.9	94.8	96.9	98.2	98.8	98.9	99.2	99.8	100.0	99.5	100.5
	前年比 (%)	-1.3	-0.8	-0.4	-0.2	2.2	1.4	0.6	0.1	0.4	0.6	0.2	-0.5	1.1

◎ 前年との比較 (10大費目)

表8 10大費目指数、前年比及び寄与度

2020年=100

指 数	総 合	生 鮮 食 品	生 鮮 食 品 及 エ ネ ル ギ ー	食 料	生 食	生 鮮 食 品	住 居	光 熱 水 道	家 具 家 事 用 品	被 服 及 び 履 物	保 健 医 療	交 通 通 信	教 育	教 養 娯 楽	諸 雑 費
		を 除 く 総 合	を 除 く 総 合			を 除 く 食 料									
指 数	102.3	102.1	100.5	104.5	106.7	104.1	101.3	116.3	105.5	102.0	99.3	93.5	100.9	102.7	102.2
前 年 比 (%)	(-0.2)	(-0.2)	(-0.5)	(0.0)	(-1.2)	(0.2)	(0.6)	(1.3)	(1.7)	(0.4)	(-0.4)	(-5.0)	(0.0)	(1.6)	(1.1)
寄 与 度		(-0.20)	(-0.48)	(0.00)	(-0.05)	(0.05)	(0.13)	(0.09)	(0.06)	(0.02)	(-0.02)	(-0.75)	(0.00)	(0.15)	(0.07)
寄 与 度 差		2.20	0.94	1.17	0.32	0.86	0.14	1.04	0.15	0.06	-0.01	-0.22	0.03	0.10	0.07
		2.40	1.41	1.17	0.36	0.80	0.01	0.95	0.09	0.04	0.01	0.53	0.03	-0.05	0.00

注) ()は、前年の前年比及び寄与度。各寄与度は、総合指数の前年比に対するものである。

[総合指数の前年比に寄与した主な内訳]

10大費目 中 分 類、前年比(寄与度)

品 目、前年比(寄与度)

上昇

食料	調理食品 4.5%(0.16) からあげ 7.5%(0.02) など
	生鮮魚介 13.8%(0.16) さけ 18.9%(0.04) など
	外食 3.1%(0.14) ハンバーガー (外食) 8.9%(0.02) など
	穀類 5.0%(0.11) 食パン 11.1%(0.04) など
	菓子類 4.4%(0.10) ポテトチップス 10.9%(0.02) など
	肉類 3.9%(0.10) 牛肉 (輸入品) 11.1%(0.03) など
	生鮮野菜 5.2%(0.10) たまねぎ 47.3%(0.05) など
住居	設備修繕・維持 3.9%(0.13) 外壁塗装費 5.8%(0.03) など
光熱・水道	電気代 20.0%(0.68)	
	ガス代 18.6%(0.28) 都市ガス代 25.1%(0.23) など
	他の光熱 20.2%(0.09) 灯油 20.2%(0.09)
交通・通信	自動車等関係費 2.5%(0.22) ガソリン 10.4%(0.21) など

下落

交通・通信	通信 -12.9%(-0.45) 通信料 (携帯電話) -28.7%(-0.52)
-------	------------------	--------------------------------

年 月	原						数		
	総 合	生鮮食品を 除く総合	生鮮食品及び エネルギー を除く総合	食 料	生鮮食品	生鮮食品 を除く 食 料	住 居	光熱・ 水 道	家具・ 家事用品
ウェイト 指数	10000	9604	8892	2626	396	2230	2149	693	387
2018年平均	99.5	99.5	99.2	98.2	99.9	97.9	99.2	100.2	95.7
2019	100.0	100.2	99.8	98.7	96.8	99.0	99.4	102.5	97.7
2020	100.0	100.0	100.0	100.0	100.0	100.0	100.0	100.0	100.0
2021	99.8	99.8	99.5	100.0	98.8	100.2	100.6	101.3	101.7
2022	102.3	102.1	100.5	104.5	106.7	104.1	101.3	116.3	105.5
2020年 12月	99.3	99.6	99.9	98.8	93.3	99.8	100.0	96.3	101.8
2021年 1月	99.8	99.8	100.2	100.0	100.0	99.9	100.4	96.1	101.4
2	99.8	99.9	100.1	99.5	97.2	99.9	100.5	96.4	101.3
3	99.9	100.1	100.2	99.1	94.8	99.9	100.5	97.3	101.4
4	99.1	99.3	99.1	99.0	94.4	99.8	100.6	98.8	101.4
5	99.4	99.5	99.3	99.3	95.7	100.0	100.6	100.7	101.5
6	99.5	99.5	99.2	99.9	99.2	100.0	100.6	101.4	101.7
7	99.7	99.8	99.4	99.6	96.8	100.1	100.6	102.0	102.3
8	99.7	99.8	99.3	99.9	98.5	100.1	100.7	102.0	102.3
9	100.1	99.8	99.3	101.4	106.5	100.4	100.7	103.1	101.6
10	99.9	99.9	99.2	100.8	101.4	100.7	100.7	104.4	101.7
11	100.1	100.1	99.2	100.8	99.9	101.0	100.7	106.0	102.1
12	100.1	100.0	99.1	100.9	100.8	100.9	100.7	107.1	101.0
2022年 1月	100.3	100.1	99.0	102.0	106.5	101.2	100.7	108.3	100.8
2	100.7	100.5	99.2	102.3	107.1	101.5	100.8	111.1	100.5
3	101.1	100.9	99.5	102.5	105.9	101.9	100.8	113.3	101.8
4	101.5	101.4	99.9	102.9	105.9	102.4	101.0	114.3	103.7
5	101.8	101.6	100.1	103.4	107.5	102.6	101.1	115.2	105.1
6	101.8	101.7	100.1	103.6	105.7	103.2	101.2	115.6	105.7
7	102.3	102.2	100.6	104.0	104.9	103.8	101.2	117.0	106.3
8	102.7	102.5	100.9	104.5	106.4	104.2	101.3	117.9	106.8
9	103.1	102.9	101.1	105.6	108.5	105.0	101.3	118.5	108.4
10	103.7	103.4	101.7	107.1	109.6	106.7	101.8	119.7	108.7
11	103.9	103.8	102.0	107.8	107.2	107.9	101.9	121.0	109.6
12	104.1	104.1	102.1	107.9	105.7	108.3	102.0	123.3	108.6
前年(月)比									
2018年平均	1.0	0.9	0.4	1.4	3.8	1.0	-0.1	4.0	-1.1
2019	0.5	0.6	0.6	0.4	-3.1	1.1	0.3	2.3	2.2
2020	0.0	-0.2	0.2	1.4	3.3	1.0	0.6	-2.4	2.3
2021	-0.2	-0.2	-0.5	0.0	-1.2	0.2	0.6	1.3	1.7
2022	2.5	2.3	1.1	4.5	8.1	3.8	0.6	14.8	3.8
2021年 12月	0.0	-0.1	-0.1	0.0	0.8	-0.1	0.0	1.0	-1.0
2022年 1月	0.3	0.0	-0.1	1.1	5.7	0.3	0.0	1.2	-0.3
2	0.4	0.4	0.1	0.3	0.5	0.2	0.1	2.6	-0.3
3	0.4	0.5	0.3	0.2	-1.1	0.4	0.1	2.0	1.3
4	0.4	0.4	0.4	0.5	0.0	0.5	0.2	0.8	1.9
5	0.3	0.2	0.2	0.4	1.5	0.2	0.1	0.8	1.3
6	0.0	0.1	0.0	0.2	-1.7	0.6	0.1	0.4	0.6
7	0.5	0.5	0.5	0.4	-0.7	0.6	0.0	1.2	0.5
8	0.4	0.3	0.3	0.5	1.4	0.4	0.1	0.8	0.5
9	0.4	0.3	0.3	1.0	2.0	0.8	0.0	0.5	1.4
10	0.6	0.6	0.6	1.5	1.0	1.6	0.5	1.0	0.3
11	0.2	0.4	0.3	0.6	-2.2	1.1	0.1	1.1	0.8
12	0.2	0.2	0.1	0.1	-1.4	0.4	0.1	2.0	-0.9
前年同月比									
2021年 12月	0.8	0.5	-0.7	2.1	8.0	1.1	0.7	11.2	-0.8
2022年 1月	0.5	0.2	-1.1	2.1	6.5	1.3	0.3	12.7	-0.6
2	0.9	0.6	-1.0	2.8	10.1	1.6	0.3	15.3	-0.8
3	1.2	0.8	-0.7	3.4	11.6	2.0	0.3	16.4	0.4
4	2.5	2.1	0.8	4.0	12.2	2.6	0.4	15.7	2.3
5	2.5	2.1	0.8	4.1	12.3	2.7	0.5	14.4	3.6
6	2.4	2.2	1.0	3.7	6.5	3.2	0.6	14.0	3.9
7	2.6	2.4	1.2	4.4	8.3	3.7	0.6	14.7	3.9
8	3.0	2.8	1.6	4.7	8.1	4.1	0.6	15.6	4.4
9	3.0	3.0	1.8	4.2	1.9	4.6	0.6	14.9	6.6
10	3.7	3.6	2.5	6.2	8.1	5.9	1.1	14.6	6.9
11	3.8	3.7	2.8	6.9	7.3	6.8	1.2	14.1	7.3
12	4.0	4.0	3.0	7.0	4.9	7.4	1.2	15.2	7.5

注1) 前年比は各基準年の公表値による。

(全 国)

2020年=100

値						季 節 調 整 値			年 月
被 服 及 び 履 物	保 健 医 療	交 通 ・ 通 信	教 育	教 養 娛 楽	諸 雑 費	総 合	生 鮮 食 品 を 除 く 総 合	生 鮮 食 品 及 び エ ネ ル ギ ー を 除 く 総 合	
353	477	1493	304	911	607	-	-	-	ウエイト
98.5	99.0	100.9	110.1	99.0	102.1	-	-	-	指数
98.9	99.7	100.2	108.4	100.6	102.1	-	-	-	2018 年平均
100.0	100.0	100.0	100.0	100.0	100.0	-	-	-	2019
100.4	99.6	95.0	100.0	101.6	101.1	-	-	-	2020
102.0	99.3	93.5	100.9	102.7	102.2	-	-	-	2021
101.0	99.4	99.9	99.1	98.1	100.3	99.4	99.6	99.8	2022
98.2	99.4	99.9	99.1	100.8	100.6	99.8	100.1	100.3	2020 年 12 月
98.3	99.4	100.1	99.1	100.5	100.9	99.8	100.1	100.4	2021 年 1 月
100.2	99.8	100.2	99.1	100.9	100.9	100.0	100.2	100.4	2
101.6	99.6	93.2	100.2	101.5	100.9	99.1	99.1	99.0	3
101.5	99.7	93.5	100.3	101.9	101.0	99.3	99.4	99.1	4
101.0	99.6	93.5	100.3	101.1	100.8	99.6	99.5	99.2	5
99.3	99.7	94.6	100.3	102.4	101.1	99.8	99.7	99.4	6
98.1	99.8	93.8	100.3	103.2	101.1	99.7	99.7	99.3	7
101.7	99.7	93.5	100.4	101.6	101.2	100.1	99.9	99.3	8
101.8	99.4	92.3	100.4	102.1	101.8	99.7	99.8	99.0	9
102.3	99.4	92.8	100.4	101.7	101.8	100.1	100.1	99.1	10
101.3	99.3	92.5	100.4	101.9	101.6	100.2	100.2	99.1	11
99.4	99.2	92.4	100.4	101.4	101.7	100.3	100.3	99.2	12
99.7	99.4	92.7	100.3	101.8	101.8	100.8	100.6	99.4	2022 年 1 月
100.9	99.4	93.2	100.5	102.2	101.9	101.2	101.0	99.6	2
102.4	98.9	93.0	101.1	103.1	102.1	101.5	101.2	99.8	3
102.4	99.0	92.8	101.1	103.6	102.1	101.8	101.4	100.0	4
102.1	99.0	92.9	101.0	102.3	102.1	102.0	101.7	100.2	5
100.7	99.1	94.3	101.0	103.2	102.2	102.4	102.1	100.6	6
99.6	99.1	94.3	101.0	104.9	102.4	102.7	102.5	100.8	7
103.6	99.2	94.1	101.0	103.8	102.4	103.1	102.9	101.2	8
104.4	99.6	94.2	101.0	103.0	102.6	103.5	103.3	101.5	9
105.1	99.7	94.3	101.0	101.6	102.7	103.9	103.8	101.8	10
104.2	99.6	94.4	101.0	101.9	102.8	104.2	104.2	102.1	11
									12
0.1	1.5	1.4	0.4	0.8	0.5	-	-	-	前年(月)比
0.4	0.7	-0.7	-1.5	1.6	0.0	-	-	-	2018 年平均
1.1	0.3	-0.2	-7.8	-0.6	-2.0	-	-	-	2019
0.4	-0.4	-5.0	0.0	1.6	1.1	-	-	-	2020
1.6	-0.3	-1.5	0.9	1.1	1.1	-	-	-	2021
-1.0	-0.1	-0.4	0.0	0.2	-0.2	0.1	0.1	0.0	2022
-1.8	0.0	-0.1	0.0	-0.5	0.1	0.2	0.2	0.1	2021 年 12 月
0.2	0.1	0.3	0.0	0.4	0.1	0.5	0.3	0.2	2022 年 1 月
1.3	0.0	0.5	0.2	0.4	0.1	0.4	0.3	0.2	2
1.5	-0.5	-0.2	0.6	0.9	0.2	0.3	0.2	0.2	3
0.0	0.1	-0.2	0.0	0.4	0.0	0.2	0.2	0.2	4
-0.3	0.0	0.1	0.0	-1.2	-0.1	0.2	0.2	0.2	5
-1.4	0.1	1.5	0.0	0.8	0.2	0.4	0.4	0.4	6
-1.1	0.0	0.0	0.0	1.6	0.2	0.3	0.4	0.3	7
4.0	0.1	-0.3	0.0	-1.0	0.0	0.4	0.4	0.3	8
0.8	0.4	0.1	0.0	-0.8	0.2	0.4	0.4	0.3	9
0.7	0.1	0.2	0.0	-1.4	0.1	0.4	0.4	0.3	10
-0.8	-0.1	0.1	0.0	0.2	0.0	0.3	0.4	0.2	11
									12
0.3	-0.1	-7.5	1.2	3.9	1.3	-	-	-	前年同月比
1.3	-0.1	-7.5	1.2	0.6	1.1	-	-	-	2021 年 12 月
1.4	0.0	-7.4	1.2	1.3	0.9	-	-	-	2022 年 1 月
0.7	-0.4	-7.0	1.4	1.3	1.0	-	-	-	2
0.8	-0.7	-0.2	0.9	1.6	1.2	-	-	-	3
0.9	-0.8	-0.8	0.8	1.7	1.1	-	-	-	4
1.1	-0.7	-0.7	0.7	1.2	1.2	-	-	-	5
1.4	-0.6	-0.2	0.7	0.7	1.2	-	-	-	6
1.5	-0.7	0.6	0.7	1.6	1.2	-	-	-	7
1.9	-0.5	0.6	0.7	2.2	1.2	-	-	-	8
2.5	0.2	2.0	0.7	0.9	0.8	-	-	-	9
2.7	0.3	1.6	0.7	0.0	0.9	-	-	-	10
2.9	0.4	2.1	0.7	0.0	1.1	-	-	-	11
									12

注2) 季節調整の方法は、センサス局法(X-12-ARIMA)を用いた。

注3) 季節調整値は、毎年12月結果公表時に、過去に遡って改定している。

中 分 類	ウ エ イ ト	2022年11月		2022年12月				
		前年同 月比 (%)	前年同 月比 寄与度	指数	前月比 (%)	前年同 月比 (%)	前年同 月比 寄与度	寄与度差
総 合	10000	3.8		104.1	0.2	4.0		
生 鮮 食 品 を 除 く 総 合	9604	3.7	3.52	104.1	0.2	4.0	3.85	0.32
持家の帰属家賃を除く総合	8420	4.5	3.80	104.9	0.2	4.8	4.03	0.23
持家の帰属家賃及び 生鮮食品を除く総合	8024	4.4	3.52	104.8	0.3	4.8	3.84	0.32
生鮮食品及び エネルギーを除く総合	8892	2.8	2.47	102.1	0.1	3.0	2.64	0.17
食料（酒類を除く）及び エネルギーを除く総合	6781	1.5	1.00	100.1	0.0	1.6	1.04	0.05
食 料	2626	6.9	1.83	107.9	0.1	7.0	1.86	0.04
生 鮮 食 品 ¹⁾	396	7.3	0.29	105.7	-1.4	4.9	0.19	-0.09
生 鮮 食 品 を 除 く 食 料	2230	6.8	1.54	108.3	0.4	7.4	1.67	0.13
穀 類	214	8.9	0.19	107.3	0.1	9.6	0.20	0.01
魚 介 類	199	13.3	0.28	121.7	2.8	15.1	0.32	0.04
生 鮮 魚 介	112	13.6	0.16	126.1	3.8	16.2	0.20	0.03
肉 類	249	6.4	0.16	109.5	0.8	7.1	0.18	0.02
乳 卵 類	126	7.5	0.09	108.3	0.8	9.0	0.11	0.02
野 菜 ・ 海 藻	285	6.0	0.17	98.3	-5.3	1.6	0.04	-0.12
生 鮮 野 菜	188	7.5	0.14	95.1	-8.2	0.5	0.01	-0.13
果 物	105	-0.9	-0.01	102.0	4.8	-0.8	-0.01	0.00
生 鮮 果 物	96	-1.1	-0.01	102.7	5.3	-1.0	-0.01	0.00
油 脂 ・ 調 味 料	121	9.5	0.12	111.6	-0.1	10.2	0.12	0.01
菓 子 類	236	7.3	0.18	110.1	0.3	7.6	0.18	0.01
調 理 食 品	352	6.8	0.24	109.0	0.7	7.3	0.26	0.02
飲 料	163	5.6	0.09	107.5	-0.2	6.3	0.10	0.01
酒 類	119	5.9	0.07	105.2	-0.4	6.1	0.07	0.00
外 食	460	5.3	0.25	106.7	0.5	5.8	0.27	0.02
住 居	2149	1.2	0.26	102.0	0.1	1.2	0.27	0.01
持家の帰属家賃を除く住居	570	4.3	0.25	106.9	0.3	4.5	0.26	0.01
家 賃	1833	0.1	0.01	100.1	0.0	0.1	0.01	0.00
持家の帰属家賃を除く家賃	254	0.1	0.00	100.0	0.0	0.1	0.00	0.00
設 備 修 繕 ・ 維 持	316	7.5	0.25	112.5	0.5	7.8	0.26	0.01
光 熱 ・ 水 道	693	14.1	1.03	123.3	2.0	15.2	1.13	0.09
電 気 代	341	20.1	0.72	130.1	2.4	21.3	0.78	0.06
ガ ス 代	151	21.0	0.33	129.7	3.4	23.3	0.37	0.04
他 の 光 熱	38	5.5	0.03	136.1	-0.7	4.7	0.02	0.00
上 下 水 道 料	163	-2.6	-0.04	100.4	0.1	-2.7	-0.04	0.00
家 具 ・ 家 事 用 品	387	7.3	0.29	108.6	-0.9	7.5	0.29	0.00
家 庭 用 耐 久 財	132	10.7	0.15	111.2	-2.4	10.8	0.14	0.00
室 内 装 備 品	21	3.2	0.01	106.3	0.6	3.6	0.01	0.00
寝 具 類	27	5.8	0.02	105.8	-0.1	6.3	0.02	0.00
家 事 雑 貨	74	8.3	0.06	110.2	0.7	9.6	0.07	0.01
家 事 用 消 耗 品	105	5.1	0.06	107.2	-0.8	4.4	0.05	-0.01
家 事 サ ー ビ ス	28	1.5	0.00	101.6	0.0	1.5	0.00	0.00

注) 原数値を掲載

1) 生鮮魚介、生鮮野菜及び生鮮果物

(全 国)

2020年=100

中 分 類	ウ エ イ ト	2022年11月		2022年12月				
		前年同 月比 (%)	前年同 月比 寄与度	指数	前月比 (%)	前年同 月比 (%)	前年同 月比 寄与度	寄与度差
被 服 及 び 履 物	353	2.7	0.10	104.2	-0.8	2.9	0.10	0.01
衣 料	152	2.0	0.03	104.9	-1.3	2.0	0.03	0.00
和 服	4	2.0	0.00	101.3	-0.2	1.5	0.00	0.00
洋 服	147	2.0	0.03	105.0	-1.3	2.0	0.03	0.00
シャツ・セーター・下着類	105	3.1	0.03	103.7	-1.1	3.4	0.04	0.00
シャツ・セーター類	71	2.7	0.02	103.4	-1.9	2.9	0.02	0.00
下 着 類	34	4.0	0.01	104.4	0.5	4.4	0.02	0.00
履 物 類	48	3.7	0.02	103.3	0.6	4.2	0.02	0.00
他 の 被 服	29	2.0	0.01	102.4	0.2	2.5	0.01	0.00
被 服 関 連 サ ー ビ ス	20	5.1	0.01	107.1	0.3	5.2	0.01	0.00
保 健 医 療	477	0.3	0.01	99.6	-0.1	0.4	0.02	0.00
医 薬 品 ・ 健 康 保 持 用 摂 取 品	128	1.1	0.01	101.7	-0.1	1.3	0.02	0.00
保 健 医 療 用 品 ・ 器 具	91	0.9	0.01	99.1	-0.1	1.0	0.01	0.00
保 健 医 療 サ ー ビ ス	259	-0.3	-0.01	98.8	0.0	-0.3	-0.01	0.00
交 通 ・ 通 信	1493	1.6	0.22	94.4	0.1	2.1	0.28	0.07
交 通	167	0.9	0.02	101.2	0.6	0.8	0.01	0.00
自 動 車 等 関 係 費	885	0.1	0.01	104.8	0.1	0.7	0.06	0.05
通 信	441	6.7	0.20	71.0	-0.1	7.2	0.21	0.01
教 育	304	0.7	0.02	101.0	0.0	0.7	0.02	0.00
授 業 料 等	213	0.4	0.01	100.0	0.0	0.3	0.01	0.00
教 科 書 ・ 学 習 参 考 教 材	7	3.9	0.00	104.1	0.0	3.9	0.00	0.00
補 習 教 育	84	1.2	0.01	103.5	0.0	1.2	0.01	0.00
教 養 娛 楽	911	0.0	0.00	101.9	0.2	0.0	0.00	0.00
教 養 娛 楽 用 耐 久 財	77	4.6	0.04	104.8	0.6	4.4	0.03	0.00
教 養 娛 楽 用 品	206	5.5	0.11	103.2	-0.6	5.6	0.11	0.00
書 籍 ・ 他 の 印 刷 物	110	0.7	0.01	104.2	0.0	0.7	0.01	0.00
教 養 娛 楽 サ ー ビ ス	518	-2.9	-0.16	100.4	0.5	-3.0	-0.16	0.00
諸 雑 費	607	0.9	0.06	102.8	0.0	1.1	0.07	0.01
理 美 容 サ ー ビ ス	110	1.3	0.01	102.0	0.4	1.8	0.02	0.00
理 美 容 用 品	161	0.6	0.01	100.4	-0.1	1.2	0.02	0.01
身 の 回 り 用 品	63	3.8	0.02	106.9	0.0	3.7	0.02	0.00
た ば こ	39	0.6	0.00	114.2	0.0	0.6	0.00	0.00
他 の 諸 雑 費	233	0.3	0.01	101.7	0.0	0.2	0.01	0.00
<< 別掲 >>								
エ ネ ル ギ ー ²⁾	712	13.3	1.06	128.4	1.9	15.2	1.21	0.15
教 育 関 係 費	378	0.8	0.03	101.2	0.0	0.7	0.03	0.00
教 養 娛 楽 関 係 費	968	0.0	0.00	101.8	0.2	-0.1	-0.01	-0.01
情 報 通 信 関 係 費	500	0.6	0.02	71.6	0.0	0.6	0.02	0.00

2) 電気代、都市ガス代、プロパンガス、灯油及びガソリン

10 全 国

第3-1表

総合・前年同月比の推移

(全 国)

(%)

	1月	2月	3月	4月	5月	6月	7月	8月	9月	10月	11月	12月	年	年度
1971年	6.5	6.0	5.3	5.8	6.4	6.9	6.9	7.0	8.0	6.5	5.5	4.8	6.3	5.9
1972	4.1	4.5	5.3	5.0	5.2	4.8	5.0	5.9	3.9	4.4	5.1	5.7	4.9	5.7
1973	6.7	7.0	8.7	9.4	10.8	11.0	11.7	11.9	14.2	13.9	15.2	18.3	11.7	15.6
1974	21.9	24.9	22.8	23.7	22.0	22.3	23.8	23.9	22.5	24.8	24.5	21.0	23.2	20.9
1975	16.8	13.6	13.9	13.4	14.0	13.4	11.4	10.2	10.4	9.7	8.3	7.8	11.7	10.4
1976	8.7	9.3	8.7	9.4	9.2	9.6	9.9	9.4	9.8	8.7	9.2	10.5	9.4	9.5
1977	9.4	9.3	9.5	8.8	9.4	8.6	7.7	8.6	7.7	7.6	6.5	5.0	8.1	6.9
1978	4.5	4.5	4.8	4.2	3.9	3.9	4.6	4.6	4.1	3.7	3.8	3.9	4.2	3.8
1979	3.6	2.8	2.7	2.9	3.2	3.8	4.3	3.1	3.2	4.2	5.0	5.6	3.7	4.8
1980	6.4	7.7	7.7	8.1	8.0	8.2	7.5	8.4	8.7	7.5	8.0	6.9	7.7	7.6
1981	7.2	6.3	6.1	5.0	5.0	4.8	4.4	4.2	4.0	4.2	3.8	4.3	4.9	4.0
1982	3.3	3.2	3.0	3.0	2.5	2.3	1.9	3.2	3.2	3.1	2.3	2.0	2.8	2.6
1983	2.1	2.0	2.3	2.1	2.7	2.0	2.3	1.3	0.9	1.5	1.9	1.7	1.9	1.9
1984	1.9	2.9	2.5	2.3	2.0	1.9	2.5	1.9	2.3	2.2	2.2	2.6	2.3	2.2
1985	2.9	1.5	1.8	2.0	1.8	2.5	2.4	2.3	1.7	2.3	1.9	1.9	2.0	1.9
1986	1.5	1.8	1.3	1.0	1.1	0.6	0.1	0.1	0.5	-0.3	0.0	-0.3	0.6	0.0
1987	-1.1	-1.0	-0.5	0.1	0.0	0.3	0.1	0.4	0.8	0.7	0.7	0.8	0.1	0.5
1988	0.9	0.7	0.7	0.3	0.2	0.2	0.5	0.7	0.6	1.1	1.2	1.0	0.7	0.8
1989	1.1	1.0	1.1	2.4	2.9	3.0	3.0	2.6	2.6	2.9	2.3	2.6	2.3	2.9
1990	3.0	3.6	3.5	2.5	2.7	2.2	2.3	2.9	3.0	3.5	4.2	3.8	3.1	3.3
1991	4.0	3.6	3.6	3.4	3.4	3.4	3.5	3.3	2.7	2.7	3.1	2.7	3.3	2.8
1992	1.8	2.0	2.0	2.4	2.0	2.3	1.7	1.7	2.0	1.1	0.7	1.2	1.6	1.6
1993	1.3	1.4	1.2	0.9	0.9	0.9	1.9	1.9	1.5	1.3	0.9	1.0	1.3	1.2
1994	1.2	1.1	1.3	0.8	0.8	0.6	-0.2	0.0	0.2	0.7	1.0	0.7	0.7	0.4
1995	0.6	0.2	-0.4	-0.2	0.0	0.3	0.1	-0.2	0.2	-0.6	-0.7	-0.3	-0.1	-0.1
1996	-0.5	-0.4	-0.1	0.2	0.2	0.0	0.4	0.2	0.0	0.5	0.5	0.6	0.1	0.4
1997	0.6	0.6	0.5	1.9	1.9	2.2	1.9	2.1	2.4	2.5	2.1	1.8	1.8	2.0
1998	1.8	1.9	2.2	0.4	0.5	0.1	-0.1	-0.3	-0.2	0.2	0.8	0.6	0.6	0.2
1999	0.2	-0.1	-0.4	-0.1	-0.4	-0.3	-0.1	0.3	-0.2	-0.7	-1.2	-1.1	-0.3	-0.5
2000	-0.9	-0.6	-0.5	-0.8	-0.7	-0.7	-0.5	-0.8	-0.8	-0.9	-0.5	-0.2	-0.7	-0.5
2001	-0.3	-0.3	-0.7	-0.7	-0.7	-0.8	-0.8	-0.7	-0.8	-0.8	-1.0	-1.2	-0.7	-1.0
2002	-1.4	-1.6	-1.2	-1.1	-0.9	-0.7	-0.8	-0.9	-0.7	-0.9	-0.4	-0.3	-0.9	-0.6
2003	-0.4	-0.2	-0.1	-0.1	-0.2	-0.4	-0.2	-0.3	-0.2	0.0	-0.5	-0.4	-0.3	-0.2
2004	-0.3	0.0	-0.1	-0.4	-0.5	0.0	-0.1	-0.2	0.0	0.5	0.8	0.2	0.0	-0.1
2005	-0.1	-0.3	-0.2	0.0	0.2	-0.5	-0.3	-0.3	-0.3	-0.7	-0.8	-0.1	-0.3	-0.1
2006	-0.1	-0.1	-0.2	-0.1	0.1	0.5	0.3	0.9	0.6	0.4	0.3	0.3	0.3	0.2
2007	0.0	-0.2	-0.1	0.0	0.0	-0.2	0.0	-0.2	-0.2	0.3	0.6	0.7	0.0	0.4
2008	0.7	1.0	1.2	0.8	1.3	2.0	2.3	2.1	2.1	1.7	1.0	0.4	1.4	1.1
2009	0.0	-0.1	-0.3	-0.1	-1.1	-1.8	-2.2	-2.2	-2.2	-2.5	-1.9	-1.7	-1.4	-1.7
2010	-1.3	-1.1	-1.1	-1.2	-0.9	-0.7	-0.9	-0.9	-0.6	0.2	0.1	0.0	-0.7	-0.4
2011	-0.6	-0.5	-0.5	-0.4	-0.4	-0.4	0.2	0.2	0.0	-0.2	-0.5	-0.2	-0.3	-0.1
2012	0.1	0.3	0.5	0.4	0.2	-0.2	-0.4	-0.4	-0.3	-0.4	-0.2	-0.1	0.0	-0.3
2013	-0.3	-0.7	-0.9	-0.7	-0.3	0.2	0.7	0.9	1.1	1.1	1.5	1.6	0.4	0.9
2014	1.4	1.5	1.6	3.4	3.7	3.6	3.4	3.3	3.2	2.9	2.4	2.4	2.7	2.9
2015	2.4	2.2	2.3	0.6	0.5	0.4	0.2	0.2	0.0	0.3	0.3	0.2	0.8	0.2
2016	-0.1	0.2	0.0	-0.3	-0.5	-0.4	-0.4	-0.5	-0.5	0.1	0.5	0.3	-0.1	-0.1
2017	0.4	0.3	0.2	0.4	0.4	0.4	0.4	0.7	0.7	0.2	0.6	1.0	0.5	0.7
2018	1.4	1.5	1.1	0.6	0.7	0.7	0.9	1.3	1.2	1.4	0.8	0.3	1.0	0.7
2019	0.2	0.2	0.5	0.9	0.7	0.7	0.5	0.3	0.2	0.2	0.5	0.8	0.5	0.5
2020	0.7	0.4	0.4	0.1	0.1	0.1	0.3	0.2	0.0	-0.4	-0.9	-1.2	0.0	-0.2
2021	-0.7	-0.5	-0.4	-1.1	-0.8	-0.5	-0.3	-0.4	0.2	0.1	0.6	0.8	-0.2	0.1
2022	0.5	0.9	1.2	2.5	2.5	2.4	2.6	3.0	3.0	3.7	3.8	4.0	2.5	

注) 原数値を掲載。前年同月比、前年比及び前年度比は各基準年の公表値による。

第3-2表

生鮮食品を除く総合・前年同月比の推移

(全 国)

	(%)												年	年度
	1月	2月	3月	4月	5月	6月	7月	8月	9月	10月	11月	12月		
1971年	6.1	6.1	6.3	6.6	7.3	7.6	7.3	7.1	7.0	6.3	6.0	5.5	6.6	6.5
1972	5.2	5.8	5.7	5.4	4.9	4.9	5.1	5.2	4.8	5.5	5.7	6.0	5.3	5.8
1973	6.5	7.2	8.5	9.3	10.4	10.9	11.4	11.8	13.4	13.5	14.9	17.6	11.4	14.9
1974	21.0	22.8	21.7	22.0	22.2	22.3	23.1	23.0	22.2	24.7	24.2	21.1	22.5	20.9
1975	17.8	14.9	14.7	14.7	13.3	12.7	11.7	10.8	11.3	8.4	7.5	7.4	11.9	10.1
1976	8.1	8.5	8.4	8.5	8.7	8.8	8.9	9.2	9.0	9.0	9.3	10.6	9.0	9.1
1977	9.4	8.9	8.8	8.6	8.9	8.6	8.3	8.1	7.6	7.6	7.0	5.7	8.1	7.3
1978	5.4	5.6	5.7	5.0	4.7	4.3	4.3	4.2	3.8	3.4	3.3	3.4	4.4	3.8
1979	3.3	2.9	2.9	3.0	3.1	3.6	3.6	3.7	4.1	4.3	4.5	4.9	3.7	4.4
1980	5.3	5.8	6.2	7.6	8.4	8.5	8.4	8.2	8.0	8.2	8.3	7.8	7.5	7.8
1981	7.4	6.8	6.3	4.5	4.5	4.3	3.8	4.2	4.2	4.0	4.0	4.0	4.8	4.0
1982	3.6	3.6	3.5	3.5	3.1	2.9	3.0	2.9	2.7	2.8	2.6	2.5	3.1	2.7
1983	2.4	2.3	2.3	2.1	1.9	1.8	1.8	1.3	1.6	1.6	1.7	1.6	1.9	1.7
1984	1.7	2.0	2.0	2.0	2.4	2.1	2.2	2.3	2.2	2.3	2.2	2.3	2.1	2.3
1985	2.4	2.3	2.3	2.4	1.8	2.0	2.1	2.5	1.8	1.3	1.4	1.5	2.0	1.8
1986	1.4	1.6	1.4	1.2	1.3	0.8	0.6	0.5	0.5	0.4	0.2	0.1	0.8	0.4
1987	-0.3	-0.1	0.0	0.1	-0.2	0.3	0.5	0.6	0.5	0.5	0.6	0.6	0.3	0.4
1988	0.7	0.5	0.4	0.3	0.4	0.3	0.2	0.3	0.4	0.5	0.6	0.7	0.4	0.6
1989	0.8	0.9	1.1	2.5	2.8	2.9	3.0	2.9	2.9	2.9	2.9	2.9	2.4	2.8
1990	3.0	3.0	3.1	2.1	2.1	2.0	2.0	2.3	2.5	2.9	3.2	3.3	2.7	2.8
1991	3.2	3.2	3.1	3.0	3.0	3.1	3.1	3.0	2.8	2.5	2.3	2.3	2.9	2.6
1992	2.1	2.3	2.3	2.5	2.5	2.5	2.2	2.2	2.2	2.1	2.1	2.0	2.2	2.1
1993	1.7	1.7	1.6	1.4	1.2	1.2	1.2	1.2	1.1	1.1	0.9	0.8	1.3	1.1
1994	0.9	0.9	0.9	0.9	1.0	0.8	0.8	0.8	0.6	0.5	0.5	0.5	0.8	0.6
1995	0.3	0.2	0.1	-0.1	-0.2	-0.2	-0.2	-0.3	0.2	0.1	0.1	0.1	0.0	0.0
1996	-0.2	0.0	0.0	0.1	0.1	0.2	0.3	0.2	0.2	0.2	0.4	0.3	0.2	0.3
1997	0.5	0.4	0.5	2.0	2.1	2.0	2.0	2.1	2.4	2.4	2.2	2.2	1.7	2.1
1998	2.0	1.8	1.8	0.2	0.0	0.0	-0.1	-0.1	-0.5	-0.4	-0.3	-0.3	0.3	-0.2
1999	-0.1	-0.1	-0.1	-0.1	0.0	0.0	0.0	0.0	0.0	-0.1	-0.2	-0.1	0.0	-0.1
2000	-0.3	-0.1	-0.3	-0.4	-0.2	-0.3	-0.3	-0.3	-0.5	-0.6	-0.5	-0.6	-0.4	-0.4
2001	-0.8	-0.8	-0.9	-0.8	-1.0	-0.9	-0.9	-0.9	-0.8	-0.7	-0.8	-0.9	-0.8	-0.8
2002	-0.8	-0.8	-0.7	-0.9	-0.8	-0.8	-0.8	-0.9	-0.9	-0.9	-0.8	-0.7	-0.9	-0.8
2003	-0.8	-0.7	-0.6	-0.4	-0.4	-0.4	-0.2	-0.1	-0.1	0.1	-0.1	0.0	-0.3	-0.2
2004	-0.1	0.0	-0.1	-0.2	-0.3	-0.1	-0.2	-0.2	0.0	-0.1	-0.2	-0.2	-0.1	-0.2
2005	-0.3	-0.4	-0.3	-0.2	0.0	-0.2	-0.2	-0.1	-0.1	0.0	0.1	0.1	-0.1	0.1
2006	-0.1	0.0	0.1	-0.1	0.0	0.2	0.2	0.3	0.2	0.1	0.2	0.1	0.1	0.1
2007	0.0	-0.1	-0.3	-0.1	-0.1	-0.1	-0.1	-0.1	-0.1	0.1	0.4	0.8	0.0	0.3
2008	0.8	1.0	1.2	0.9	1.5	1.9	2.4	2.4	2.3	1.9	1.0	0.2	1.5	1.2
2009	0.0	0.0	-0.1	-0.1	-1.1	-1.7	-2.2	-2.4	-2.3	-2.2	-1.7	-1.3	-1.3	-1.6
2010	-1.3	-1.2	-1.2	-1.5	-1.2	-1.0	-1.1	-1.0	-1.1	-0.6	-0.5	-0.4	-1.0	-0.8
2011	-0.8	-0.8	-0.7	-0.2	-0.1	-0.2	0.1	0.2	0.2	-0.1	-0.2	-0.1	-0.3	0.0
2012	-0.1	0.1	0.2	0.2	-0.1	-0.2	-0.3	-0.3	-0.1	0.0	-0.1	-0.2	-0.1	-0.2
2013	-0.2	-0.3	-0.5	-0.4	0.0	0.4	0.7	0.8	0.7	0.9	1.2	1.3	0.4	0.8
2014	1.3	1.3	1.3	3.2	3.4	3.3	3.3	3.1	3.0	2.9	2.7	2.5	2.6	2.8
2015	2.2	2.0	2.2	0.3	0.1	0.1	0.0	-0.1	-0.1	-0.1	0.1	0.1	0.5	0.0
2016	-0.1	0.0	-0.3	-0.4	-0.4	-0.4	-0.5	-0.5	-0.5	-0.4	-0.4	-0.2	-0.3	-0.2
2017	0.1	0.2	0.2	0.3	0.4	0.4	0.5	0.7	0.7	0.8	0.9	0.9	0.5	0.7
2018	0.9	1.0	0.9	0.7	0.7	0.8	0.8	0.9	1.0	1.0	0.9	0.7	0.9	0.8
2019	0.8	0.7	0.8	0.9	0.8	0.6	0.6	0.5	0.3	0.4	0.5	0.7	0.6	0.6
2020	0.8	0.6	0.4	-0.2	-0.2	0.0	0.0	-0.4	-0.3	-0.7	-0.9	-1.0	-0.2	-0.4
2021	-0.7	-0.5	-0.3	-0.9	-0.6	-0.5	-0.2	0.0	0.1	0.1	0.5	0.5	-0.2	0.1
2022	0.2	0.6	0.8	2.1	2.1	2.2	2.4	2.8	3.0	3.6	3.7	4.0	2.3	

注) 原数値を掲載。前年同月比、前年比及び前年度比は各基準年の公表値による。

	1月	2月	3月	4月	5月	6月	7月	8月	9月	10月	11月	12月	年	年度
1971年	6.5	6.2	6.2	6.8	7.3	7.6	7.5	7.1	7.1	6.4	6.0	5.7	6.7	6.5
1972	5.3	5.7	6.0	5.5	5.3	5.1	5.2	5.5	5.1	5.9	6.1	6.3	5.6	6.1
1973	6.9	7.5	8.8	9.5	10.4	11.1	11.8	12.2	13.7	13.7	15.0	17.4	11.5	15.1
1974	20.6	22.9	21.8	21.9	22.2	21.5	22.2	22.0	21.2	23.9	23.1	20.6	22.0	20.1
1975	17.1	14.1	13.8	14.1	13.0	13.0	11.9	11.3	11.5	8.8	8.2	7.9	11.9	10.5
1976	8.5	8.8	8.7	8.8	9.0	9.4	9.2	9.1	8.9	8.8	9.1	10.3	9.1	9.1
1977	9.1	8.7	8.6	8.4	8.7	8.2	8.3	8.3	7.9	7.9	7.3	6.1	8.1	7.4
1978	5.8	6.0	6.0	5.3	5.1	4.9	4.8	4.6	4.3	4.2	4.1	4.2	4.9	4.4
1979	4.1	3.6	3.5	3.3	3.3	3.4	3.3	3.2	3.4	3.3	3.6	3.6	3.5	3.5
1980	3.8	4.1	4.6	5.4	6.2	6.5	6.7	6.9	6.6	6.9	6.9	6.7	5.9	6.5
1981	6.3	6.1	5.6	5.2	4.7	4.5	4.2	4.1	4.2	4.0	3.9	3.9	4.7	4.0
1982	3.5	3.4	3.3	3.2	3.1	2.9	2.8	2.9	2.8	2.8	2.6	2.5	3.0	2.7
1983	2.4	2.4	2.4	2.4	2.3	2.2	2.3	2.0	2.0	2.0	2.4	2.3	2.3	2.3
1984	2.5	2.7	2.5	2.3	2.7	2.4	2.4	2.6	2.4	2.7	2.4	2.4	2.4	2.4
1985	2.7	2.2	2.5	2.5	2.1	2.4	2.3	2.0	2.4	2.3	2.4	2.4	2.4	2.2
1986	1.7	1.9	1.7	1.6	1.7	1.7	1.6	1.5	1.5	1.5	1.4	1.4	1.6	1.5
1987	1.1	1.1	1.2	1.1	0.7	0.8	0.9	1.0	0.8	0.7	0.7	0.7	0.9	0.8
1988	0.8	0.7	0.6	0.7	0.8	0.7	0.5	0.6	0.7	0.9	1.0	1.0	0.7	0.8
1989	1.0	1.1	1.3	2.7	3.0	3.0	3.1	3.0	3.2	3.1	3.1	3.1	2.6	3.1
1990	3.2	3.1	3.2	2.1	2.1	2.0	2.1	2.4	2.4	2.6	2.8	2.9	2.5	2.5
1991	2.9	2.9	3.0	2.9	3.0	3.1	3.1	3.0	2.8	2.8	2.7	2.8	2.9	2.9
1992	2.4	2.7	2.6	2.8	2.7	2.7	2.4	2.4	2.4	2.3	2.3	2.1	2.5	2.2
1993	1.9	1.8	1.7	1.4	1.3	1.3	1.3	1.3	1.2	1.2	1.1	0.9	1.3	1.2
1994	1.1	1.0	1.1	1.1	1.2	1.0	0.9	0.9	0.7	0.7	0.6	0.6	0.9	0.7
1995	0.4	0.3	0.2	0.1	-0.1	-0.1	-0.1	-0.2	0.3	0.2	0.3	0.3	0.2	0.1
1996	0.1	0.3	0.3	0.3	0.3	0.4	0.5	0.4	0.4	0.3	0.5	0.4	0.4	0.3
1997	0.4	0.3	0.4	1.9	2.0	1.9	1.9	2.0	2.3	2.4	2.2	2.2	1.6	2.1
1998	2.1	2.0	2.1	0.6	0.4	0.4	0.3	0.3	-0.1	-0.1	0.1	0.0	0.7	0.2
1999	0.2	0.1	0.1	0.0	0.1	0.1	0.1	0.1	0.1	-0.1	-0.3	-0.1	0.0	-0.1
2000	-0.4	-0.2	-0.5	-0.6	-0.4	-0.6	-0.6	-0.6	-0.8	-0.8	-0.7	-0.8	-0.6	-0.7
2001	-1.0	-1.0	-1.1	-0.9	-1.1	-1.0	-0.9	-0.9	-0.8	-0.8	-0.8	-0.9	-0.9	-0.8
2002	-0.8	-0.8	-0.6	-0.8	-0.7	-0.7	-0.7	-0.8	-0.7	-0.7	-0.6	-0.5	-0.7	-0.7
2003	-0.7	-0.6	-0.6	-0.5	-0.4	-0.4	-0.2	-0.1	-0.2	0.0	-0.2	-0.1	-0.4	-0.2
2004	-0.1	0.0	-0.1	-0.1	-0.3	-0.2	-0.4	-0.4	-0.3	-0.4	-0.5	-0.5	-0.2	-0.4
2005	-0.6	-0.7	-0.6	-0.6	-0.4	-0.5	-0.4	-0.4	-0.3	-0.3	-0.2	-0.2	-0.5	-0.3
2006	-0.6	-0.6	-0.6	-0.6	-0.6	-0.4	-0.3	-0.3	-0.3	-0.3	-0.1	-0.2	-0.4	-0.2
2007	-0.1	-0.1	-0.1	-0.1	-0.1	-0.2	-0.2	-0.1	-0.2	-0.1	0.0	0.1	-0.1	0.0
2008	0.2	0.3	0.4	0.5	0.7	0.9	1.0	1.1	1.2	1.2	1.1	0.9	0.8	0.8
2009	0.7	0.6	0.5	0.2	-0.1	-0.4	-0.6	-0.8	-0.9	-1.1	-1.1	-1.2	-0.4	-0.8
2010	-1.3	-1.2	-1.3	-1.6	-1.7	-1.5	-1.5	-1.5	-1.5	-0.9	-0.9	-0.8	-1.3	-1.1
2011	-1.3	-1.2	-1.3	-0.8	-0.6	-0.7	-0.4	-0.4	-0.4	-0.7	-0.8	-0.7	-0.8	-0.6
2012	-0.6	-0.3	-0.3	-0.3	-0.5	-0.4	-0.4	-0.4	-0.5	-0.5	-0.4	-0.5	-0.4	-0.5
2013	-0.6	-0.8	-0.7	-0.6	-0.3	-0.2	-0.1	0.0	0.0	0.3	0.5	0.7	-0.2	0.2
2014	0.7	0.8	0.8	2.7	2.7	2.7	2.8	2.7	2.7	2.7	2.5	2.5	2.2	2.6
2015	2.5	2.5	2.5	0.7	0.7	0.8	0.9	1.0	1.2	1.1	1.3	1.2	1.4	1.0
2016	0.9	1.0	0.9	0.8	0.7	0.7	0.5	0.4	0.2	0.3	0.2	0.1	0.6	0.3
2017	0.2	0.1	-0.1	0.0	0.0	0.0	0.1	0.2	0.2	0.2	0.3	0.3	0.1	0.2
2018	0.4	0.5	0.5	0.4	0.3	0.2	0.3	0.4	0.4	0.4	0.3	0.3	0.4	0.3
2019	0.4	0.4	0.4	0.6	0.5	0.5	0.6	0.6	0.5	0.7	0.8	0.9	0.6	0.6
2020	0.8	0.6	0.6	0.2	0.4	0.4	0.4	-0.1	0.0	-0.2	-0.3	-0.4	0.2	0.1
2021	0.0	0.0	0.0	-0.9	-0.9	-0.9	-0.6	-0.5	-0.5	-0.7	-0.6	-0.7	-0.5	-0.8
2022	-1.1	-1.0	-0.7	0.8	0.8	1.0	1.2	1.6	1.8	2.5	2.8	3.0	1.1	

注) 原数値を掲載。前年同月比、前年比及び前年度比は各基準年の公表値による。

第4表 財・サービス分類指数 (全 国)

2020年=100

財・サービス分類	ウ エ イ ト	2022年11月		2022年12月				
		前年同 月比 (%)	前年同 月比 寄与度	指数	前月比 (%)	前年同 月比 (%)	前年同 月比 寄与度	寄与度差
総 合	10000	3.8		104.1	0.2	4.0		
財	5046	6.7	3.47	109.6	0.2	7.1	3.67	0.20
生 鮮 食 品 を 除 く 財	4650	6.7	3.18	109.9	0.3	7.3	3.47	0.29
農 水 畜 産 物	720	6.2	0.45	106.6	-0.2	5.4	0.39	-0.06
生 鮮 商 品	658	6.8	0.45	107.8	-0.3	5.7	0.38	-0.07
他 の 農 水 畜 産 物	62	-0.1	0.00	94.7	0.6	1.4	0.01	0.01
米 類	62	-0.1	0.00	94.7	0.6	1.4	0.01	0.01
工 業 製 品	3678	5.4	2.05	107.9	-0.1	5.9	2.20	0.15
食 料 工 業 製 品	1522	7.5	1.15	108.9	0.3	8.0	1.22	0.07
繊 維 製 品	375	2.6	0.10	102.6	-1.2	2.8	0.10	0.00
石 油 製 品	278	1.6	0.05	122.5	0.1	3.1	0.10	0.05
他 の 工 業 製 品	1503	4.9	0.74	105.5	-0.3	5.1	0.77	0.04
電 気 ・ 都 市 ガ ス ・ 水 道	531	17.3	0.96	126.4	2.6	18.9	1.07	0.10
出 版 物	117	0.9	0.01	104.2	0.0	0.9	0.01	0.00
サ ー ビ ス	4954	0.7	0.34	98.6	0.2	0.8	0.37	0.03
持家の帰属家賃を除くサービス	3375	1.0	0.33	97.8	0.2	1.1	0.36	0.03
公 共 サ ー ビ ス	1219	0.3	0.03	100.6	0.0	0.2	0.03	-0.01
外 食	25	-2.6	-0.01	96.8	-1.8	-4.3	-0.01	0.00
公営・都市再生機構・公社家賃	28	0.2	0.00	100.1	-0.1	0.1	0.00	0.00
家事関連サービス	504	0.6	0.03	102.1	0.0	0.6	0.03	0.00
医療・福祉関連サービス	299	-0.2	-0.01	99.0	0.0	-0.3	-0.01	0.00
運輸・通信関連サービス	247	0.6	0.01	100.8	0.4	0.5	0.01	0.00
教育関連サービス	31	0.0	0.00	99.4	0.0	0.0	0.00	0.00
教養娯楽関連サービス	85	0.0	0.00	99.1	0.0	0.0	0.00	0.00
一 般 サ ー ビ ス	3735	0.9	0.31	97.9	0.2	1.0	0.35	0.04
外 食	434	5.8	0.25	107.2	0.6	6.4	0.28	0.03
民 営 家 賃	225	0.1	0.00	99.9	0.0	0.1	0.00	0.00
民 営 家 賃 (木 造)	-	0.3	0.00	100.4	0.0	0.3	0.00	0.00
民 営 家 賃 (非 木 造)	-	0.0	0.00	99.8	0.0	0.0	0.00	0.00
持家の帰属家賃	1580	0.1	0.01	100.2	0.0	0.1	0.01	0.00
持家の帰属家賃(木造)	-	0.2	0.02	100.3	0.0	0.1	0.02	0.00
持家の帰属家賃(非木造)	-	0.0	0.00	99.8	0.0	0.0	0.00	0.00
他 の サ ー ビ ス	1495	0.3	0.05	92.4	0.3	0.4	0.06	0.01
家事関連サービス	477	3.3	0.16	104.6	0.3	3.6	0.17	0.01
医療・福祉関連サービス	37	0.4	0.00	101.1	0.1	0.3	0.00	0.00
教育関連サービス	266	0.7	0.02	101.1	0.0	0.7	0.02	0.00
通信・教養娯楽関連サービス	715	-2.3	-0.13	80.6	0.5	-2.3	-0.14	0.00
<< 別掲 >>								
耐 久 消 費 財	673	6.6	0.45	106.6	-0.4	6.9	0.46	0.02
半 耐 久 消 費 財	696	3.6	0.25	104.0	-0.7	3.8	0.26	0.01
非 耐 久 消 費 財	3677	7.3	2.77	111.2	0.5	7.8	2.94	0.17
公 共 料 金	1793	5.5	1.00	108.6	0.9	6.0	1.10	0.10

注) 原数値を掲載

第5表 ラスパイレス連鎖基準方式による消費者物価指数（参考指数）（全国）

2020年=100

年 月	原 数 値			季 節 調 整 値		
	総 合	生 鮮 食 品 を 除 く 総 合	生 鮮 食 品 及 び エ ネ ル ギ ー を 除 く 総 合	総 合	生 鮮 食 品 を 除 く 総 合	生 鮮 食 品 及 び エ ネ ル ギ ー を 除 く 総 合
指数						
2018 年平均	99.6	99.6	99.3	-	-	-
2019	100.0	100.2	99.8	-	-	-
2020	100.0	100.0	100.0	-	-	-
2021	99.8	99.8	99.5	-	-	-
2022	102.2	102.1	100.5	-	-	-
2020 年 12 月	99.3	99.6	99.9	99.4	99.7	99.9
2021 年 1 月	99.9	99.9	100.2	99.9	100.1	100.4
2	99.8	99.9	100.2	99.9	100.1	100.4
3	99.9	100.1	100.2	100.0	100.2	100.4
4	99.0	99.3	99.1	99.0	99.1	99.1
5	99.4	99.5	99.3	99.3	99.4	99.2
6	99.5	99.5	99.2	99.6	99.5	99.2
7	99.6	99.8	99.4	99.7	99.7	99.4
8	99.6	99.7	99.3	99.6	99.7	99.3
9	100.1	99.8	99.3	100.1	99.9	99.3
10	100.0	99.9	99.2	99.8	99.8	99.0
11	100.1	100.2	99.3	100.1	100.1	99.0
12	100.1	100.0	99.1	100.2	100.2	99.1
2022 年 1 月	100.4	100.1	99.1	100.4	100.4	99.3
2	100.7	100.5	99.2	100.8	100.6	99.4
3	101.1	100.9	99.5	101.2	101.0	99.6
4	101.5	101.3	99.9	101.5	101.2	99.8
5	101.8	101.5	100.1	101.7	101.4	100.0
6	101.8	101.7	100.2	101.9	101.6	100.2
7	102.2	102.2	100.6	102.2	102.0	100.6
8	102.5	102.4	100.8	102.5	102.4	100.8
9	103.0	102.8	101.1	102.9	102.8	101.1
10	103.7	103.4	101.8	103.5	103.3	101.5
11	104.0	103.9	102.1	103.9	103.8	101.9
12	104.1	104.1	102.2	104.2	104.2	102.1
前年（月）比						
2018 年平均	0.9	0.8	0.3	-	-	-
2019	0.5	0.6	0.5	-	-	-
2020	0.0	-0.2	0.2	-	-	-
2021	-0.2	-0.2	-0.5	-	-	-
2022	2.5	2.3	1.1	-	-	-
2021 年 12 月	-0.1	-0.1	-0.1	0.1	0.1	0.0
2022 年 1 月	0.3	0.1	0.0	0.2	0.2	0.2
2	0.4	0.3	0.1	0.4	0.3	0.2
3	0.4	0.4	0.3	0.3	0.3	0.2
4	0.4	0.4	0.4	0.3	0.2	0.2
5	0.3	0.2	0.2	0.2	0.2	0.2
6	0.0	0.1	0.1	0.2	0.2	0.2
7	0.4	0.5	0.4	0.4	0.4	0.3
8	0.3	0.2	0.2	0.3	0.4	0.2
9	0.5	0.4	0.4	0.4	0.4	0.3
10	0.6	0.6	0.6	0.6	0.5	0.4
11	0.3	0.4	0.4	0.4	0.4	0.4
12	0.1	0.2	0.0	0.3	0.4	0.3
前年同月比						
2021 年 12 月	0.8	0.4	-0.8	-	-	-
2022 年 1 月	0.5	0.2	-1.1	-	-	-
2	0.9	0.5	-1.0	-	-	-
3	1.2	0.8	-0.8	-	-	-
4	2.5	2.1	0.8	-	-	-
5	2.4	2.0	0.8	-	-	-
6	2.3	2.1	1.0	-	-	-
7	2.6	2.4	1.2	-	-	-
8	2.9	2.7	1.5	-	-	-
9	2.9	3.0	1.8	-	-	-
10	3.7	3.5	2.6	-	-	-
11	3.8	3.7	2.9	-	-	-
12	4.0	4.0	3.1	-	-	-

注1) 季節調整の方法は、センサス局法(X-12-ARIMA)を用いた。

注2) 季節調整値は、毎年12月結果公表時に、過去に遡って改定している。

消費者物価指数の公表予定

全国		東京都区部 (中旬速報値)		備考
調査月	公表日	調査月	公表日	
2022年12月分※	2023年1月20日(金)	2023年1月分	2023年1月27日(金)	※全国 年平均同時公表
2023年1月分	2月24日(金)	2月分	3月3日(金)	
2月分	3月24日(金)	3月分※	3月31日(金)	※東京都区部 年度平均同時公表
3月分※	4月21日(金)	4月分	4月28日(金)	※全国 年度平均同時公表
4月分	5月19日(金)	5月分	5月26日(金)	
5月分	6月23日(金)	6月分	6月30日(金)	
6月分	7月21日(金)	7月分	7月28日(金)	
7月分	8月18日(金)	8月分	8月25日(金)	
8月分	9月22日(金)	9月分	9月29日(金)	
9月分	10月20日(金)	10月分	10月27日(金)	
10月分	11月24日(金)	11月分	12月5日(火)	
11月分	12月22日(金)	12月分※	2024年1月9日(火)	※東京都区部 年平均同時公表
12月分※	2024年1月19日(金)	2024年1月分	1月26日(金)	※全国 年平均同時公表
2024年1月分	2月27日(火)	2月分	3月5日(火)	
2月分	3月22日(金)	3月分※	3月29日(金)	※東京都区部 年度平均同時公表

<内容に関する問合せ先>



総務省統計局統計調査部消費統計課
物価統計室物価指数第一係・第二係
電話 03(5273)1175

消費者物価指数の最新情報はこちら！

・ホームページ

<https://www.stat.go.jp/data/cpi/index.html>

* この冊子は、次の URL からダウンロードできます。

<https://www.stat.go.jp/data/cpi/sokuhou/tsuki/index-z.html>

* 結果の概要は、統計メールニュースでも配信しています。メールニュースのお申込みは、統計局ホームページから。

「政府統計の総合窓口(e-Stat)」(<https://www.e-stat.go.jp/>)でも統計データ等の各種統計情報が御覧いただけます。
本冊子に掲載されたデータを引用・転載する場合には、出典(例:総務省「消費者物価指数」から引用)の表記をお願いします。